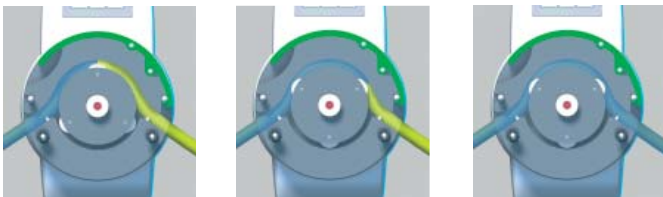


Verderflex Smart Dosierschlauchpumpen



Die Verderflex Smart ist eine moderne, zuverlässige und robuste Niederdruck-Schlauchpumpe. Die Smart Serie ist das Ergebnis einer langjährigen Entwicklung von Verder. Die Smart zeichnet sich durch ihren innovativen und einzigartigen Easy-Fit Schlauchsattel aus.

Funktionsprinzip



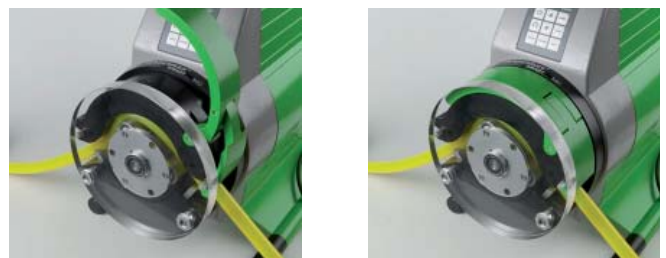
Das Prinzip einer Schlauchpumpe basiert auf wechselnder Kontraktion und Entspannung des Schlauches, wodurch das Fördermedium hindurch gepresst wird. Die glatten und flexiblen Schläuche sind am Pumpengehäuse angebracht und werden durch Rollen am Rotor komplett zusammengedrückt. Durch die Rotation wird das Fördermedium durch die Schläuche befördert. Die Wiederherstellung der Ausgangsform nach dem Zusammendrücken des Schlauches erzeugt einen vakuumähnlichen Zustand, durch den das Fördermedium in die Schläuche gezogen wird.

Das einzige produktberührte Teil bei den Schlauchpumpen ist der Schlauch.

Vorteile und Merkmale

- Einfacher und schneller Schlauchwechsel
- Innovatives und robustes Design
- Einfache Bedienung
- Förderung von viskosen und abrasiven Medien
- Leckagefrei und hygienisch
- Modulare Bauweise
- Schutzklasse IP55
- Ausgezeichnete und präzise Dosierung
- Diverse Schlauchmaterialien
- Knickfreie „In-line“ Schlauchführung
- Erweiterbar auf max. 4 Pumpenköpfe
- Lange Schlauchlebensdauer
- Selbstansaugend
- Trockenlauf möglich

Easy-Fit Schlauchsattel



Die Easy-Fit Einhandbedienung des Schlauchsattels ähnelt dem eines Skiverschlusses und ermöglicht einen Schlauchwechsel in Sekundenschnelle. Dabei kann der Schlauch von oben eingelegt werden. Durch die selbstjustierenden Schlauchklemmen ist die Pumpe nach dem Einlegen des Schlauches sofort betriebsbereit.

Modelle

Die Verderflex Smart ist mit vier verschiedenen Antrieben und vier verschiedenen Pumpenkopfgrößen lieferbar. Die Pumpenkopfgröße bestimmt die Fördermenge und der Antrieb die Regelungsmöglichkeiten.

Fördermengenbereich

Pumpenkopf S 10 0 - 0,4 l/min 0 - 4 bar

Pumpenkopf S 20 0 - 2,2 l/min 0 - 4 bar

Pumpenkopf S 30 0 - 6,0 l/min 0 - 4 bar

Pumpenkopf S 40 0 - 16,0 l/min 0 - 4 bar

2 bar für Standard-, 4 bar für Sta-Pure-Schläuche

Antriebsvarianten

■ Modell B

Dies ist die Basisvariante, welche eine Drehzahlverstellung über die Folientastatur im Verhältnis 1:40 ermöglicht.

Darüber hinaus kann über die Folie sowohl die Drehrichtung (links/rechts) als auch die Start-/Stop-Funktion gesteuert werden.

■ Modell C

Die C-Serie beinhaltet alle Funktionen wie die Basisversion, jedoch ist die Drehzahlverstellung höher (1:100) und die Pumpe verfügt über eine externe Ansteuerung, wahlweise mit 0 - 10 V oder 4 - 20 mA. Zusätzlich ist der Anschluss eines Fuß- oder Handschalters möglich.

■ Modell L

Diese Serie verfügt über weitere Programmierfunktionen. Über ein Setup Menü kann die aktuelle Fördermenge kalibriert werden. Damit sind Dosierprogramme und zeitlich gesteuerte Abfüllungen möglich. Diese Version verfügt ebenfalls über eine Anti-Drop-Einstellung.

Über die RS232 Schnittstelle kann die Pumpe über Computersignale kontrolliert werden.

■ Modell F (Industrieversion)

Für spezielle Anwendungen besteht auch die Möglichkeit, den Pumpenkopf auf einem 3-Phasen-Getriebemotor zu montieren.

Schläuche

Abhängig von der benötigten Fördermenge können verschiedene Schläuche mit Innendurchmessern von 0,5 - 25,4 mm eingesetzt werden. Die Auswahl der Schlauchmaterialien erfolgt nach den Anforderungen an Temperatur, Druck und chemische Beständigkeit. Zu unseren Schlauchmaterialien gehören Verderprene (FDA und mit ausgezeichneten mechanischen Eigenschaften), Silikon, Sta-Pure und Chem-Sure.

Optionen

- Leckagesensor
- Fuß- oder Handschalter
- RS232
- Pumpengehäuse auf Rollen oder mit Tragrahmen

Anwendungsgebiete

- Biotechnologie
- Chemische Industrie
- Lebensmittelindustrie
- Pharmaindustrie
- Papierindustrie
- Druckindustrie
- Verpackungsindustrie
- Wasserbehandlung
- Textilindustrie